

Kiest u ervoor om te verhuizen?

Dat horen we graag van u!
Bel ons op telefoonnummer 14020
of stuur een mail naar
rolstoelwoning@amsterdam.nl.

Ziet u bezwaren om te verhuizen?

Dan horen we graag wat die bezwaren zijn. Misschien kunnen we de bezwaren voor u wegnemen.

Twijfelt u?

Neemt u vooral de tijd om een keuze te maken en voelt u zich niet verplicht. Als u wilt, kunnen we een keer bij u langs te komen. Dat is natuurlijk nog steeds geheel vrijblijvend!

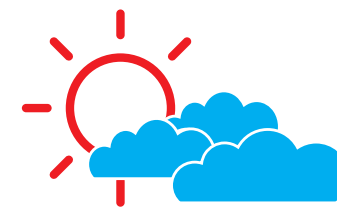
Contact

Wilt u verhuizen, in gesprek of meer informatie dan kunt u contact opnemen met de gemeente via telefoonnummer 14020.

*Alle bedragen in deze flyer gelden naar verwachting voor 2022.
Na 2022 zijn de bedragen misschien anders.*

*Zie voor actuele bedragen www.rijksoverheid.nl, zoek op:
'inkomen sociale huurwoning'*

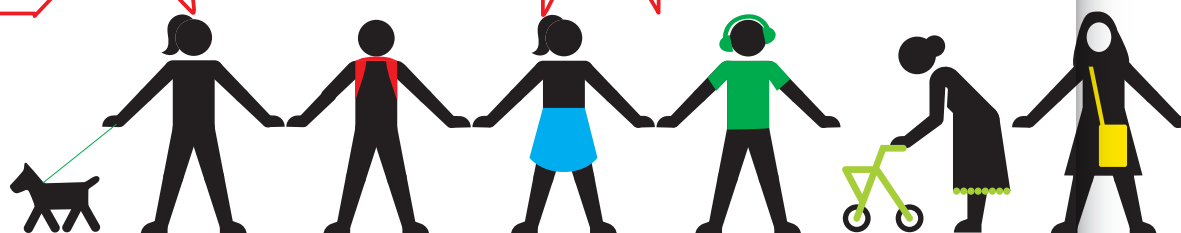
**Gemeente
Amsterdam**



Wel of niet verhuizen vanuit mijn rolstoelwoning?

U woont in een rolstoelwoning, maar misschien is dat voor u niet (meer) nodig. Er is een tekort aan rolstoelwoningen in Amsterdam. De gemeente heeft een aantrekkelijke regeling voor mensen die bereid zijn te verhuizen uit een rolstoelwoning. Als u kiest voor verhuizen, helpt u daar een ander enorm mee!

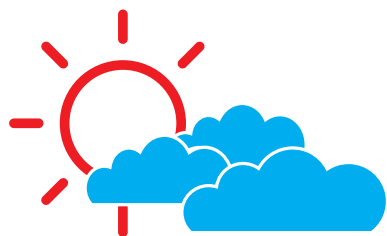
**Interesse?
Bel 14020**



In deze folder zetten we de voordelen nog even op een rij.

Woonwensen

U mag met voorrang zoeken naar een woning op WoningNet. Zo vindt u een woning die voldoet aan uw wensen.



Verhuiskostenvergoeding

Als u wilt verhuizen via deze regeling, dan krijgt u een verhuiskostenvergoeding. Het bedrag is afhankelijk van het aantal kamers in uw woning. Het aantal kamers = de woonkamer + de slaapkamers in uw woning.

Hieronder ziet u hoeveel verhuiskostenvergoeding u kunt krijgen:

- € 4.000 als uw rolstoelwoning 2, 3 of 4 kamers heeft;
- € 4.700 als uw rolstoelwoning 5 kamers heeft;
- € 5.470 als uw rolstoelwoning 6 kamers heeft;
- € 6.200 als uw rolstoelwoning 7 kamers heeft.

Netto huur blijft hetzelfde.

U houdt dezelfde netto huur als u verhuist naar een sociale huurwoning van een corporatie in Amsterdam.

U behoudt niet dezelfde netto huur in de volgende gevallen:

- U verhuist naar een nieuwbouwwoning.
- Het inkomen van u en uw eventuele partner is te hoog is voor een sociale huurwoning (tussen € 45.014 en € 57.080, prijspeil 2022). In dat geval wordt uw nieuwe huur € 763,47 als u verhuist naar een sociale huurwoning.
- U gaat huren bij een particulier of u verhuist naar een andere gemeente.

Waar moet u aan voldoen?

Voorwaarden voor de regeling 'verleiden tot verhuizen':

- De woning waar u nu woont is een rolstoelwoning;
- Als u een kleinere rolstoelwoning nodig heeft, dan verhuist u naar een rolstoelwoning met minimaal 1 kamer minder dan de huidige woning. Of u verhuist naar een gewone woning.
- Uw huishoudinkomen is niet hoger dan € 57.080.
- Bij verhuizen naar een andere woning geldt dat het aantal kamers past bij uw gezinsgrootte.

Bij verhuizing naar een gewone woning geldt:

| Uw huishouden | U kunt naar |
|--|---|
| Huishouden van 1 of 2 volwassenen | Woningen tot 60m ² , senioren- of wibo-woning*. |
| Huishouden met 1 of 2 minderjarige kinderen | Woning met 3 of meer kamers en een woonoppervlakte van minimaal 60 m ² |
| Huishouden met 3 of meer minderjarige kinderen | Woning met 4 of meer kamers en ten minste 70 m ² |

Bij verhuizen naar een kleinere rolstoelwoning kijkt de gemeente samen met u wat passend is.

* Wibo staat voor 'wonen in een beschermde omgeving'

