

Hoptille



Belangrijk nieuws over uw woning Sloop/nieuwbouw voor héél Hoptille



Scan voor mijn vlog



Scan for English newsletter

Ymere



We maken één nieuwbouwplan voor heel Hoptille

Wij hebben het afgelopen half jaar met de bewonerscommissie en de gemeente besproken hoe een nieuwe buurt eruit kan komen te zien en wat de voor- en nadelen zijn van renovatie ten opzichte van sloop. We luisterden naar elkaar om te horen wat iedereen belangrijk vindt. Na deze gesprekken vinden wij het slopen en opnieuw bouwen van het hele buurtje Hoptille nu de beste keuze. We gaan hier verder plannen voor maken, samen met u en de gemeente.

Waarom vinden wij sloop/nieuwbouw ook voor de laagbouw de beste keuze?

Renoveren vinden wij voor deze woningen geen goede oplossing. De huizen zijn technisch in slechte staat en met renovatie kunnen we het vochtprobleem niet goed oplossen. Met nieuwbouw kunnen we dit wel.

Met de nieuwbouw denken we ook het karakter van het 'Hoptille-buurtje' kunnen behouden. We kijken daarbij goed hoe we de huurders die willen blijven, ook echt kunnen laten blijven. Voor de huurders betekent het dat het besluit om om één plan te maken voor heel Hoptille u meer duidelijkheid en houvast geeft.

Verhuizen gaat nog niet beginnen!

Dit duurt echt nog wel even. We hebben eerst tijd nodig om de plannen uit te werken en met u afspraken te maken over hoe we voor alle huurders goed gaan zorgen. Hiervoor maken we een 'sociaal plan'.

U hoeft pas over 1,5 tot 2 jaar na te denken over verhuizen en de keuzes die u daarbij heeft. Voor nu is het belangrijkste dat u weet dat u uw huidige woning gaat verlaten én dat wij u daarbij gaan helpen. Onze verhuismakelaars helpen alle huurders daarbij als het zover is.

Hoe verder?

We gaan één nieuwbouwplan maken voor de hele buurt, voor hoog- en de laagbouw. Dit plan maken we samen met u, de bewonerscommissie en de gemeente. We blijven dus met elkaar in gesprek over het plan. We bespreken de kansen maar ook de risico's.

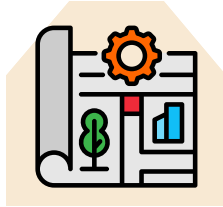
In het kort

Hier leest u in het kort de belangrijkste informatie uit deze nieuwsbrief

Voor Hoptille



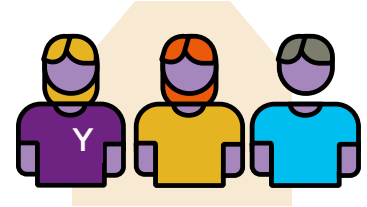
We gaan **alle** woningen slopen: hoogbouw én laagbouw



We maken **één** nieuw ontwerp voor **héél** Hoptille

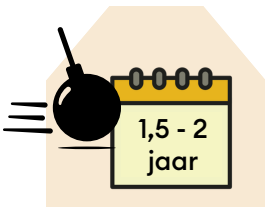


We houden het 'Hoptille-Buurtje' gevoel



Dit doen we samen met u, de bewonerscommissie en de gemeente

Voor u



U kunt nog 1,5 tot 2 jaar in uw huis blijven wonen



U kunt in het nieuwe Hoptille blijven wonen als u dat wilt



We maken een 'sociaal plan' voor alle huurders



U krijgt van ons een verhuiskostenvergoeding (geld om te verhuizen)

We maken het plan voor het nieuwe Hoptille in 3 stappen

Hieronder ziet u welke stappen er zijn, wat we per stap gaan doen en wat dit voor u betekent.

Stap 1

Stap 1: Ontwerp voor de buurt en sociaal plan voor huurders

Deze stap duurt ongeveer 1,5 tot 2 jaar.

We maken in deze stap twee soorten plannen:



We maken een ontwerp voor de buurt

We noemen dit ook wel: stedenbouwkundig plan. In dit plan staan onze eerste ideeën voor:

- hoe de nieuwe buurt er uit gaat zien
- hoe hoog de gebouwen worden.
- wat de beste plek is voor woningen, looproutes, parkeerplaatsen, groen, ontmoetings- en speelplekken



We maken een sociaal plan voor onze huurders

Dit maken we samen met de bewonerscommissie. In dit plan staan afspraken en regelingen die voor u als huurder belangrijk zijn, zoals:

- wanneer u een **verhuiskostenvergoeding** krijgt
- wanneer u **met voorrang** kunt **verhuizen** naar een andere woning (u krijgt hiervoor stadsvernieuwingsurgentie)
- wanneer u kunt **terugkeren of doorschuiven** naar een nieuwe woning in Hoptille

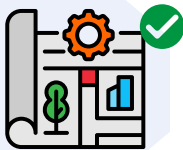
We vragen van u wat u vindt van het ontwerp en het sociaal plan. Daarna gaan we verder met stap 2.

Stap 2

Stap 2: Verhuizen met voorrang (SV-urgentie)

Deze stap duurt ook ongeveer 1,5 tot 2 jaar.

In deze stap zijn twee dingen belangrijk:

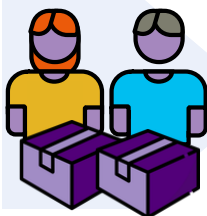


We maken een ontwerp voor de gebouwen en woningen

Daarin staat:

- hoe de gebouwen er precies uit gaan zien
- welke indeling de woningen hebben (hoeveel kamers, waar liggen de kamers).

Dit doen we op basis van het ontwerp voor de buurt uit stap 1.



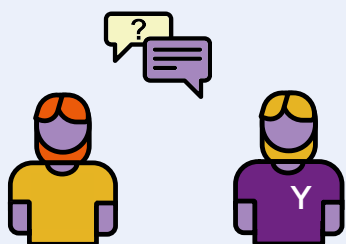
U kunt verhuizen

- Wilt u niet terug naar de nieuwbouw in Hoptille? Dan krijgt u in deze stap vanaf een bepaalde datum (de 'peildatum') voorrang (SV-urgentie). U kunt dan met voorrang een andere woningen zoeken.
- Wilt u terug of blijven in Hoptille? Dan zorgen we voor een goede en tijdelijke oplossing.

Stap 3


Stap 3: Start sloop en nieuwbouw

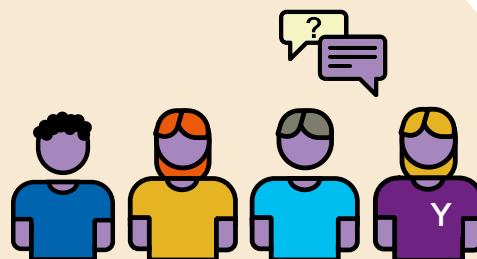
In deze stap gaan we per deel van de buurt de woningen slopen en nieuwe woningen bouwen. Deze stap duurt 2,5 jaar per bouwblok van start sloop tot de woningen klaar zijn.




Inloospreekuur in april


 Hoptille 261

 Donderdag 13 april, 16:00 - 18:00 uur
Maandag 20 april, 16.00 - 18.00 uur



Bewonersavond in mei

 Dit hoort u nog van ons

 Dit hoort u nog van ons

Contact

Heeft u vragen of zorgen over uw woning? Of wilt u meer weten over wat er gaat gebeuren in Hoptille? We helpen u graag. Kom naar ons inloospreekuur in april en onze informatieavond in mei voor alle bewoners. Of neem contact met ons op. U mag ook een persoonlijke afspraak met ons maken.

Anja Bonnes,
procesmanager
06 3818 9428
a.bonnes@ymere.nl

Karen Loquet,
projectassistent
06 11 14 96 05
k.loquet@ymere.nl

Ik werk aan een schone en veilige buurt, zodat u prettig woont. Dat doe ik graag samen met u en uw buren. U ziet mij daarom regelmatig in uw buurt of woongebouw. Heeft u een vraag of wilt u iets melden? Spreek mij gerust aan als u mij ziet. U kunt mij ook bellen, appen of mailen.

Steven Dragtenstein, uw wijkbeheerder
Heesterveld 264
06 14 38 19 89 | steven.dragtenstein@ymere.nl
Werkdagen: ma t/m do, 8:00-18:00 uur



Is er iets stuk in uw woning? Wij helpen u
Het duurt nog even voordat de start van de nieuwbouw begint. Tot die tijd zorgen wij dat u zo goed mogelijk kunt blijven wonen. U kunt uw reparatie aanvragen via telefoon of MijnYmere. U kunt ook langskomen bij onze balie.

088 000 89 00 | www.ymere.nl/mijnymere | www.ymere.nl/contact